

BÜRGERBETEILIGUNGEN: KONKRETE BEISPIELE



AGENDA

BG Ingenieure und Berater in Kürze

3 Megatrends

Innovation als Antwort & Begleiter der 3 Megatrends

Bürgerbeteiligung als soziale, offene Innovation

3 konkrete Beispiele





KENNZAHLEN



700 Mitarbeitende



23

Niederlassungen in
der Schweiz,
Frankreich, Italien,
Algerien und Portugal



103 MCHF
Umsatz in 2021



Unsere Märkte

49 % Westschweiz

13 % Deutschweiz

34 % Frankreich

4 % Weltweit

DREI MEGATRENDS, DIE UNS DIREKT ALS MENSCH BETREFFEN, ABER AUCH DIE WIR ALS INGENIEURE BEEINFLUSSEN KÖNNEN



Der Klimawandel



Die Digitalisierung



Die Urbanisierung

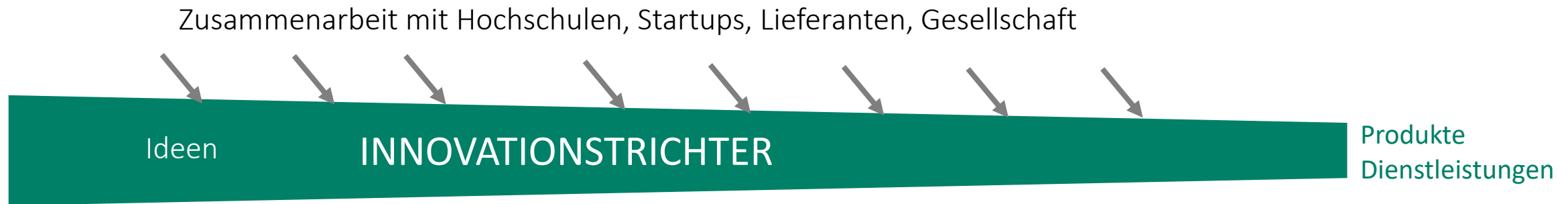
Ingenieurinnen und Ingenieure sind am besten in der Lage, Lösungen für diese grossen gesellschaftlichen Herausforderungen auszuarbeiten, zu entwickeln und umzusetzen.

Wenn wir hier Schritt halten wollen, müssen wir investieren und innovativ sein, um dem gesteigerten Interesse an nachhaltigen Lösungen gerecht zu werden.

DIE OFFENE INNOVATION FÄRBT DIE IDEEN- UND PROJEKTENTWICKLUNG



Unser Innovationsprozess fördert die kollektive Intelligenz und ist für alle Mitarbeiterinnen und Mitarbeiter zugänglich. Alle Ideen sind willkommen! Er ist ein Raum, der die Manifestation der Vielfalt im Unternehmen fördert.



éc a | EPFL

HSLU Hochschule
Luzern

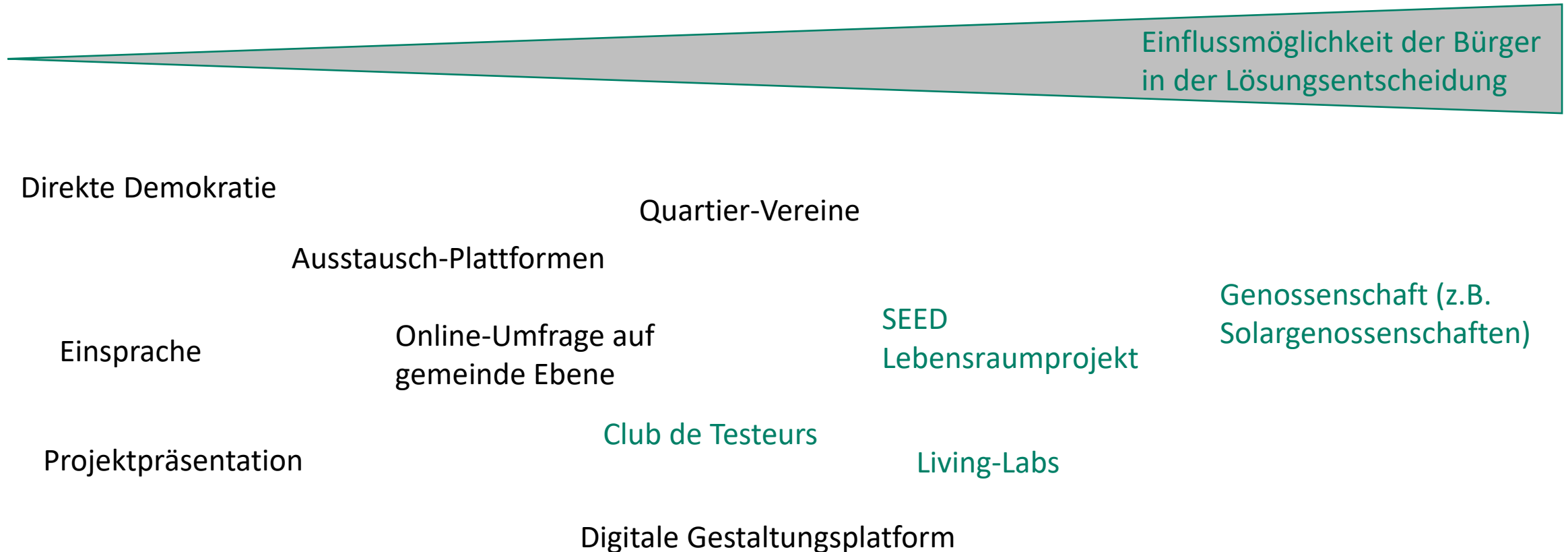
zhaw School of
Engineering

BOOST MY
START UP
CHALLENGE



BÜRGERBETEILIGUNG ALS SOZIALE, OFFENE INNOVATION

Soziale Innovationen: neue Wege, Ziele zu erreichen, insbesondere neue Organisationsformen, neue Regulierungen, neue Lebensstile, die die Richtung des sozialen Wandels verändern.



A wide-angle photograph of a large industrial building's roof, covered in a grid of solar panels. The sun is low on the horizon, creating a warm, golden glow over the scene. The sky is a mix of orange and blue, and a line of trees is visible in the distance. The solar panels are arranged in neat rows, and several skylights are visible on the roof.

FINANZIELLE BÜRGERBETEILIGUNG: DER BÜRGER ALS GRÜNER INVESTOR GEGEN DEN KLIMAWANDEL

SOLARGENOSSENSCHAFT ODER IN SOLARZELLENFLÄCHEN INVESTIEREN



Solargenossenschaften

- Investieren in Anteilscheine einer Genossenschaft
- Die Genossenschaft baut Solaranlagen
- Die Solarenergie wird verkauft
- Das Resultat der Genossenschaft wird wieder investiert oder ausgeschüttet.

In Solarzellenflächen investieren

- Ein EVU / Firma baut Solaranlage, und sucht Investoren
- Der Bürger investiert in Solarzellenflächen
- Ein Rabatt wird auf der Stromrechnung abgezogen

VORTEILE DER FINANZIELLEN BÜRGERBETEILIGUNG

1. Neue Finanzierungsquelle

Neue Geldgeber für Projekte

Sensibilisierung der Bürger

2. Die Projektrisiken werden reduziert

Akzeptanzschwierigkeiten werden frühzeitig erkannt.

Die Methodik ist leicht auf anderer Technologien skalierbar (Windenergie)

Konsens: Projekte können für einen grösseren Stakeholder-Kreis angepasst werden

DIE AKTEURE DER SOLARENERGIE-CROWDFUNDING





GOVERNANCE FÜR NACHHALTIGE QUARTIERE

SEED ZERTIFIZIERUNG FÜR QUARTIERE

- SEED – Next Generation Living
- Entwickelt von WWF Schweiz und Implenia Schweiz
- Lanciert 2017 als *One Planet Living* (OPL), rebranding 2020 als *SEED Next Generation Living*

Basiert auf 6 Grundsätzen:

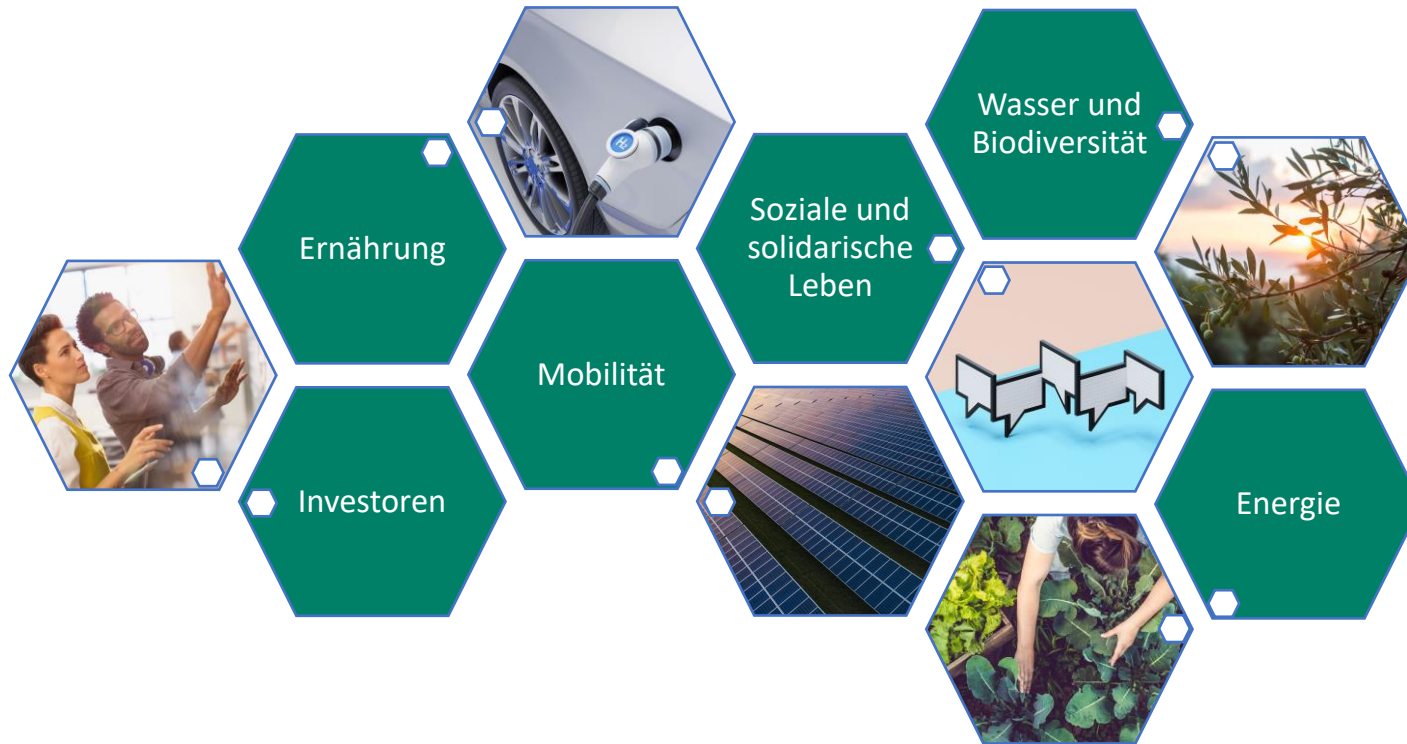
- Klimaschutz
- Wiederherstellung der Artenvielfalt
- Gemeinsame Governance
- Kreislaufwirtschaft
- Attraktive Lebensqualität
- Kulturförderung



DIE AKTEURE IN DER PLANUNGSPHASE

Projektmanagement:
Entwickler/Promotoren, Architekt, Gemeinde, SEED-Integrator

Behörden



Interessengruppe

Gegner PPA
ONG
Nachbarn
Sozialämter
...

Aktionsplan

Revisoren:
FH

VORTEILE DER BÜRGERBETEILIGUNG

1. Die Ideen- und Themenkreis werden ergänzt

Die kollektive Intelligenz wird erhöht

Bestehende Erfahrungen können im Ideationsprozess integriert werden

2. Die Projektrisiken werden reduziert

Akzeptanzschwierigkeiten werden frühzeitig erkannt

Konsens: Projekte können über einen grösseren Stakeholder-Kreis angepasst werden

Willst du schnell gehen, geh alleine. Willst du weit gehen, geh mit anderen.

Afrikanische Sprichwort

OASIS: DIGITALES PROTOTYP ALS BÜRGERBETEILIGUNG WERKZEUG

Anlässlich eines Hackathons im Jahr 2021 erstellten BG Ingenieure und Berater, Losinger Marazzi und Implenia einen Prototyp zur Einwohnerbeteiligung

Inklusive

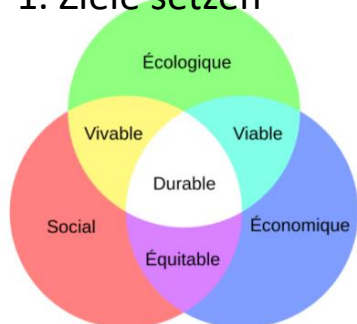
- Für alle Beteiligten, intuitiv und mit Spass zu bedienen.
- Von der Planungsphase Planung über den Bau bis hin zum Betrieb.

Umfassend

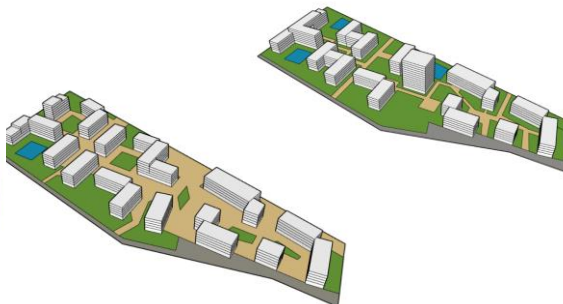
- Fragen stellen, um alle wichtigen Themen und Meinungen abzudecken.
- Die Auswirkungen von Entscheidungen zeigen.



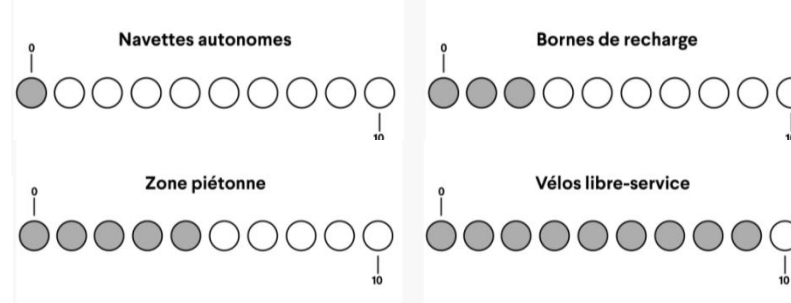
1. Ziele setzen



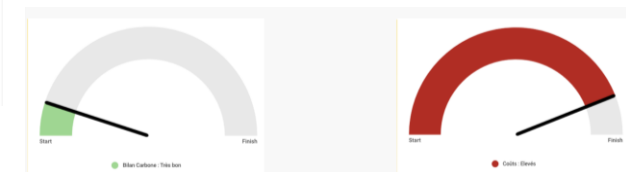
2. Wahl des Layouts



2. z.B. Auswahlmöglichkeiten zur Mobilität



3. Konsequenzen





DIGITALISIERUNG IN DER MOBILITÄT: EIN LIVING LAB MIT LEAD USERS

DIE ERSTEN FAHRTEN MIT DEM AUTOMOBIL



120 JAHRE SPÄTER IN SION: ERSTE TESTFAHRTEN MIT AUTOMATISIERTEN FAHRZEUGEN...





DIE AKTEURE DES LIVING LABS



VILLE DE SION



CANTON DU VALAIS
KANTON WALLIS

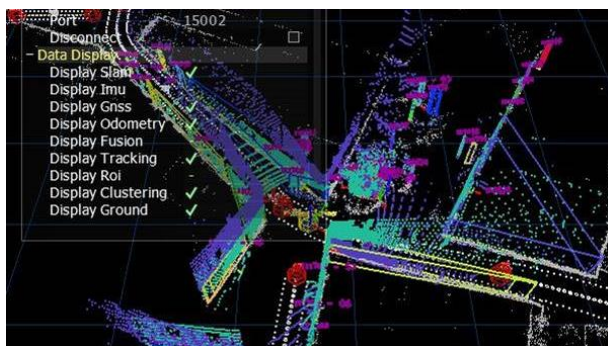




DIE 3 VORTEILE DES LIVING LABS UND DER BÜRGERBETEILIGUNG



1. Die Kundenakzeptanz prüfen



2. Die Technologie prüfen, bzw. entwickeln

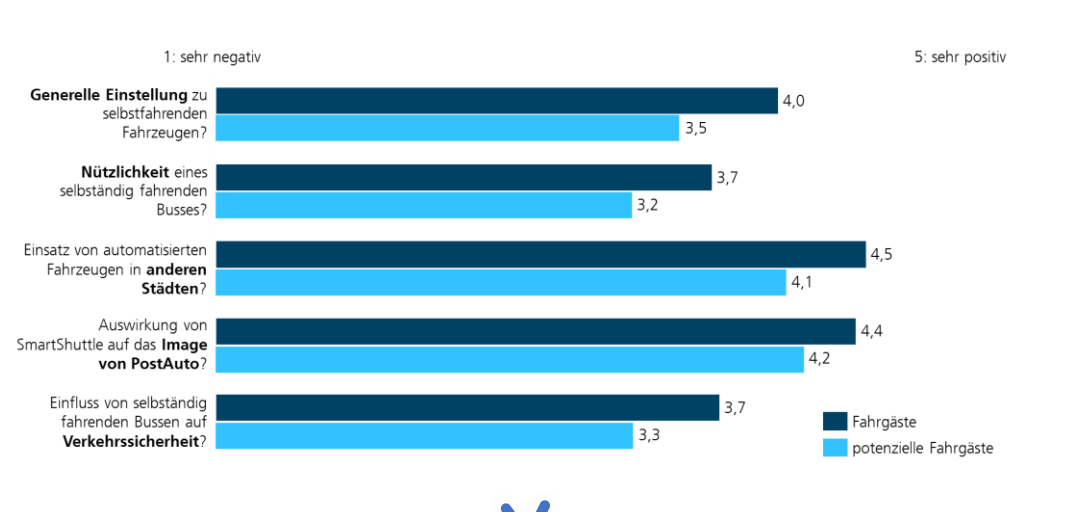


3. Gesetzliche Anpassungen beschleunigen

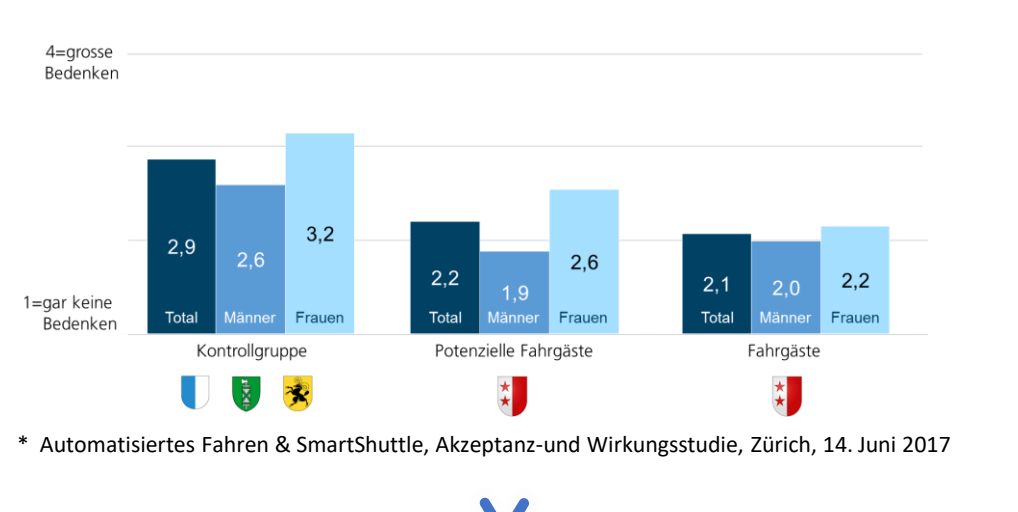


DIE AKZEPTANZ WIRD DURCH PERSÖNLICHE ERFAHRUNG ERHÖHT

Wer mit SmartShuttle gefahren ist, hat eine positivere Einstellung gegenüber selbstfahrenden Fahrzeugen*:



Die Erfahrung mit SmartShuttle führt dazu, dass Bedenken gegenüber selbstfahrenden Fahrzeugen abgebaut werden*:



* Automatisiertes Fahren & SmartShuttle, Akzeptanz- und Wirkungsstudie, Zürich, 14. Juni 2017

Der Versuch «SmartShuttle Sion» zeigt, dass die persönliche Erfahrung der Nutzer mit der neuen Technologie die Akzeptanz erhöht. Die neue Technologie muss jedoch ihre Versprechen einlösen können, damit Akzeptanz entsteht.

FAZIT

FAZIT

- Bürgerbeteiligung als Voraussetzung, um die Megatrends zu meistern
- Bürgerbeteiligung: Sensibilisierung, Konsens, Impact
- Verschiedene Bürgerbeteiligungsmodelle und Akteure
- Grosses Interesse der Politik & Verwaltung, aber Begleitung & Moderation notwendig



VIELEN DANK FÜR IHRE AUFMERKSAMKEIT