

Analyse organisationnelle et conduite du changement

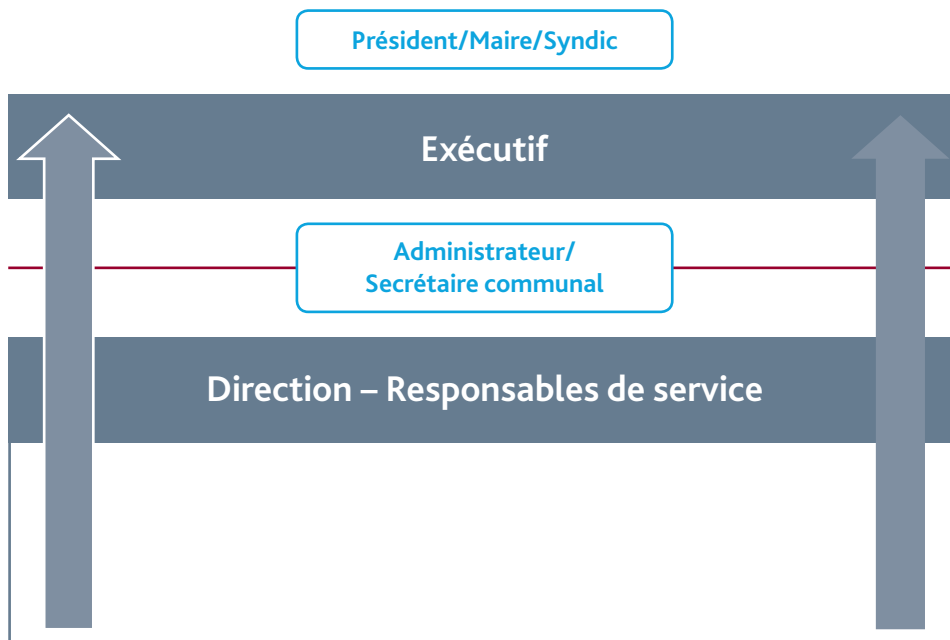
Le monde change, et il change vite. La digitalisation des processus, les modes de communication et la vitesse de circulation des informations sur les réseaux sociaux, la multiplication des données et la gestion de leur confidentialité, les initiatives citoyennes et les démarches participatives, les moyens de communication et la vitesse de circulation de l'information, les nouvelles formes de travail, la complexification et l'interconnexion des domaines relevant des compétences des communes sont autant de défis à relever pour les collectivités publiques. Dans ce contexte, les questions relatives aux besoins de compétences, tant au niveau politique qu'administratif, ainsi que les questions relatives à l'organisation des systèmes de gestion et de prise de décision deviennent de plus en plus cruciales.



Vos besoins

- ▶ Vous êtes membres d'un exécutif et vous êtes débordés par les tâches opérationnelles?
- ▶ Vous souhaitez apporter plus de fluidité, de transversalité et d'agilité au sein de votre administration?
- ▶ Vous désirez attirer des talents en étant un employeur attractif?

L'équipe du Centre de compétences en administration publique de BDO peut vous accompagner. Les membres de l'équipe BDO sont eux-mêmes actifs au sein d'exécutifs ou de législatifs communaux.



Nos prestations

Les membres d'un exécutif communal sont élus pour fixer des objectifs politiques (programme de législature) qui répondent aux besoins des habitants. Ils s'appuient sur une administration professionnelle et compétente, capable de fournir des prestations de qualité et de conduire des projets transverses. Ils ont à leur disposition des outils qui leur permettent de piloter et d'ajuster leurs actions, afin de rendre compte aux citoyens qui les ont élus.

Nous effectuons un diagnostic de votre organisation et vous accompagnons dans la mise en œuvre du changement.

Nous pouvons vous aider:

- ▶ À définir la structure organisationnelle qui correspond à vos besoins
- ▶ À clarifier les rôles et les responsabilités
- ▶ À mettre en place une bonne gouvernance et des processus décisionnels efficaces
- ▶ À évaluer la charge de travail et l'adéquation des compétences de votre administration
- ▶ À optimiser vos processus et à améliorer vos outils de travail

BDO SA

Biopôle-Bâtiment Metio
Route de la Corniche 2
1066 Epalinges
Tél. 021 310 23 23
www.bdo.ch

La vision de notre engagement dans le secteur public

Pourquoi?

Nous croyons qu'un secteur public performant est un des piliers qui soutient le développement économique et social des états modernes.

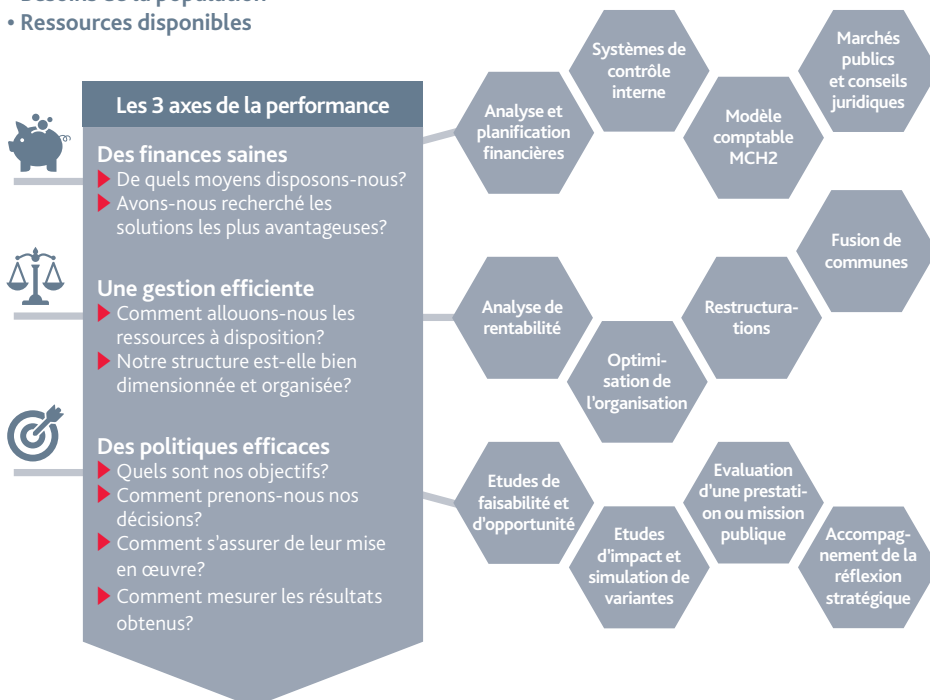
Comment?

Nous investissons dans une relation durable et personnalisée avec nos clients. Le centre de compétences centralise l'expertise acquise dans le domaine du secteur public, mais travaille main dans la main avec les conseillers BDO de votre région.

Quelle valeur ajoutée?

Nous amenons la clarté et la simplicité là où les situations sont complexes et difficiles. Nous vous aidons à vous poser les bonnes questions. Nous vous fournissons les outils appropriés pour prendre des décisions.

- Contexte législatif et réglementaire
- Besoins de la population
- Ressources disponibles



- Satisfaction des citoyens
- Accomplissement des tâches régaliennes
- Protection durable du patrimoine public

BDO SA

BDO SA est l'une des plus importantes sociétés suisses d'audit, de services fiduciaires et de conseil. Ses compétences clés englobent les prestations d'audit, les services fiduciaires, le conseil fiscal et juridique ainsi que le conseil d'entreprises. Avec ses 34 succursales, BDO dispose du réseau le plus dense de la branche. La proximité et la qualité des compétences sont des valeurs essentielles pour ses 1'500 collaborateurs. De cela découle des relations durables avec les clients. BDO SA révisé et conseille des entreprises actives dans les secteurs de l'industrie et des services, notamment des PME, des sociétés cotées en bourse, des administrations publiques et des organisations à but non lucratif.

Le réseau international BDO, qui couvre plus de 160 pays, est à disposition des entreprises orientées vers l'international. BDO SA a son siège principal à Zurich et est le membre suisse, juridiquement indépendant, du réseau international BDO, dont le siège est à Bruxelles (Belgique).

Exprimez vos besoins, nous sommes à votre écoute.

BDO SA

Bulle	026 435 33 33
Delémont	032 421 06 66
Fribourg	026 435 33 33
Genève	022 322 24 24
Lausanne	021 310 23 23
Monthey	024 479 06 10
Sion	027 324 70 70